

### POLYMIXTE *La fusion des technologies*

Ce concept unique, inventé et breveté par GIRON en 1997 est une solution innovante et exclusive pour répondre à certaines problématiques de criblage :

- Augmenter la longévité de vos toiles acier en maintenant votre perméabilité
- Améliorer le rendement de vos toiles polyuréthane
- Optimiser l'évacuation des eaux de lavage sur un crible équipé polyuréthane

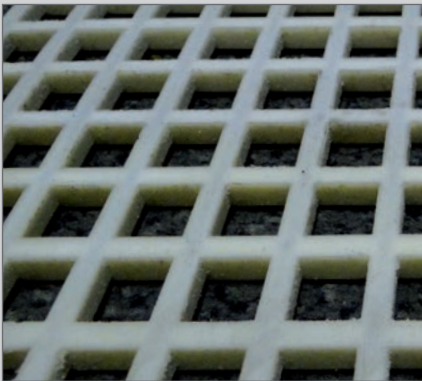
#### Avantages garantis

- **x 2 la perméabilité** de vos installations polyuréthane
- **x 8 la longévité** de vos installations acier classique

Ces toiles peuvent être équipées de crochets (tension latérale ou longitudinale), montées sur châssis ou fabriquées sous forme de modules. Elles sont très performantes pour le remplacement de vos équipements traditionnels, sans réelle vocation anti-colmatante.

#### GAMME STANDARD

4mm ≤ Maille ≤ 28 mm  
4 profils différents  
sélectionnés par nos soins  
en fonction de vos  
applications.



### POLYTECH

La **toile tendue** POLYTECH peut être considérée comme une solution polyuréthane avec de bonnes propriétés anticolmatantes. Elle est très souple, facilement transportable et elle se caractérise principalement par :

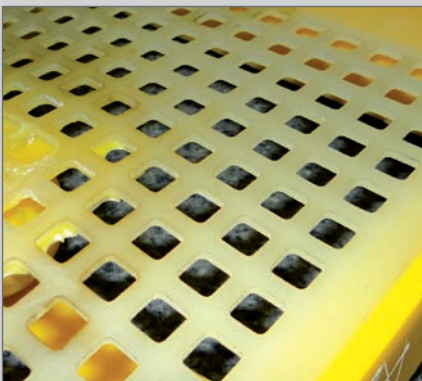
- une haute **perméabilité** (équivalent aux toiles acier)
- une **longévité accrue**, de 3 à 5 fois celle des toiles acier
- une **facilité de montage** : toile légère et roulable

Version anticolmatante optimisée également disponible, pour des mailles inférieures à 10 mm.

Il est important de prendre en compte la granulométrie que recevra la POLYTECH, qui ne pourra accepter approximativement deux fois sa maille au maximum. Exemple : pour une maille demandée à 6 mm, la granulométrie maximale acceptable est de 12 mm.

#### GAMME STANDARD

2 mm ≤ Maille ≤ 15 mm  
Dimensions maximales :  
2 500 mm x 1 500 mm



### POLYFLEX

Egalement connue sous le nom de « peau de tambour », cette solution existe depuis très longtemps. Elle est composée d'une **membrane en polyuréthane** précontrainte et de faible épaisseur.

La formulation du polyuréthane utilisé ici est différente des toiles et modules en polyuréthane traditionnel. Cette solution est principalement utilisée en **panneaux modulaires** pour le **criblage de produits colmatants** et où la recherche de perméabilité est privilégiée par rapport à la résistance à l'abrasion.

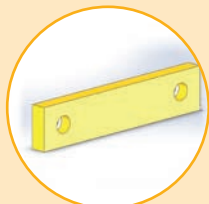
La POLYFLEX peut éventuellement être fournie sous la forme de toile tenue. Dans cette situation, GIRON préconise la POLYTECH qui répondra favorablement à vos attentes avec un rapport qualité-prix bien meilleur.

Il est important de prendre en compte la granulométrie que recevra la POLYFLEX, qui ne pourra accepter de trop lourdes charges.

#### GAMME STANDARD

1.6 mm ≤ Maille ≤ 60 mm  
1.5 mm ≤ Epaisseur ≤ 5 mm

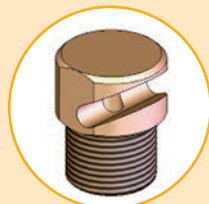
Les établissements GIRON proposent en complément de ses toiles de criblage, la majorité des accessoires figurant dans l'environnement des cribles :



Plinthes de protection des flancs en caoutchouc ou polyuréthane



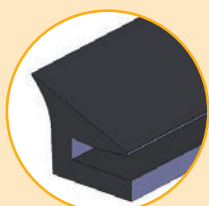
Protections de rampes en polyuréthane



Buses d'arrosage et Queue de carpe



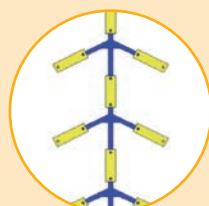
Bavettes et feuilles anti-poussières en caoutchouc anti-abrasion



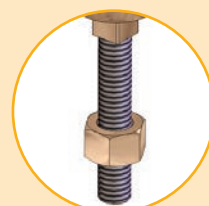
Joint à lèvres caoutchouc pour les toiles en tension longitudinale



Défecteurs pour le guidage des matériaux sur les toiles de cribles



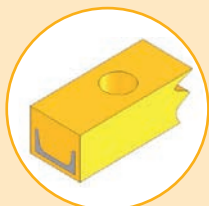
Accessoires de décolmatage (Balle, guirlande, sapin)



Boulonneries pour les systèmes de tension



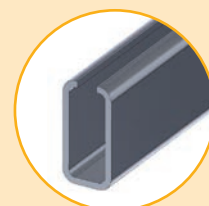
Plinthes de tension latérale ou centrale en acier, revêtues caoutchouc ou polyuréthane



Fixation centrale : en acier, caoutchouc ou polyuréthane



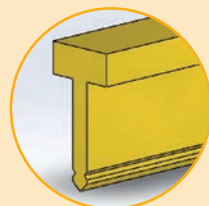
Profil de support de crible en caoutchouc anti-abrasion



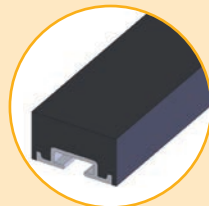
Rail de fixation



Profil A.M.O pour montage module acier ou polymixte sur base MGI



Clavette sur base MGI



Barres d'impact en caoutchouc anti-abrasion



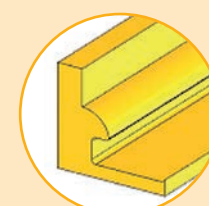
Pavés de blindage en caoutchouc ou polyuréthane sur tôle acier avec capuchon protège-écrou



Coin de serrage



Plinthe intégrée pour systèmes MGI ou MIG



Listeau de calage sur base MIG



Listeau sur base MIG