

POLYMIXTE Fuziunea tehnologiilor

Acest concept unic, inventat și brevetat de GIRON în 1997 este o soluție inovatoare și exclusivă pentru a răspunde anumitor aspecte legate de cernere:

- Creșterea duratei de viață a sitelor din oțel păstrând permeabilitatea
- Îmbunătățirea randamentului sitelor din poliuretanic
- Optimizarea evacuării apei de spălare la un ciur echipat din poliuretanic

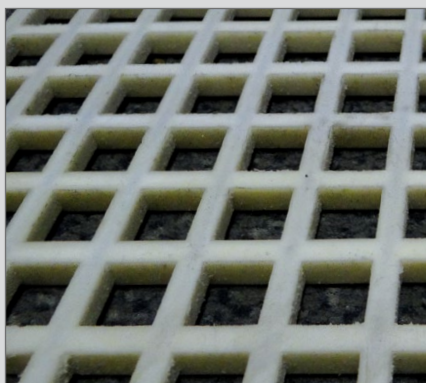
Avantaje garantate

- **x 2 permeabilitatea** instalațiilor dumneavoastră din poliuretanic
- **x 8 durată de viață** a instalațiilor dumneavoastră din oțel clasic

Aceste site pot fi echipate cu cârlige de tensiune (laterale sau longitudinale), montate pe șasiu sau fabricate sub formă de modul. Sunt foarte performante pentru înlocuirea echipamentelor dumneavoastră tradiționale, fără o reală funcție anticolmatantă.

GAMA STANDARD

4mm ≤ Ochi ≤ 28 mm
4 profiluri diferite alese prin grija noastră în funcție de aplicațiile dumneavoastră.



POLYTECH

Sita POLYTECH poate fi considerată o soluție din poliuretanic cu bune proprietăți anticolmatante. Este foarte suplă, ușor de transportat și se caracterizează în principal prin:

- o mare **permeabilitate** (echivalentă sitelor din oțel)
- o **durată de viață** ridicată, de 3-5 ori mai mare decât cea a sitelor din oțel
- o **ușurință a montării**: sită ușoară și rulabilă

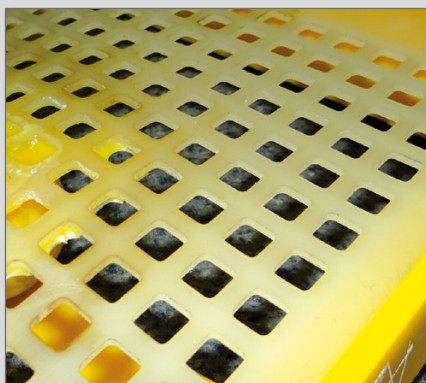
Este de asemenea disponibilă o versiune anticolmatantă optimizată, cu ochiuri mai mici de 10 mm.

Este important să se țină cont de granulometria pe care o va primi POLYTECH, ce nu va putea accepta mai mult de aproximativ de două ori dimensiunea ochiului său.

Exemplu: pentru un ochi cerut de 6 mm, granulometria maximă acceptabilă este de 12 mm.

GAMA STANDARD

2 mm ≤ Ochi ≤ 15 mm
Dimensiuni maxime:
2 500 mm x 1 500 mm



POLYFLEX

Cunoscut și sub numele de «piele de tobă», această sită există de foarte mult timp. Este formată dintr-o **membrană din poliuretanic** pretensionată și cu o grosime redusă.

Formula din poliuretanic folosită aici este diferită de sitele și modulele din poliuretanic tradițional. Această soluție este, în principal, folosită la **panouri modulare** pentru **cernerea produselor aderente** și unde căutarea permeabilității este privilegiată față de rezistența la abraziune.

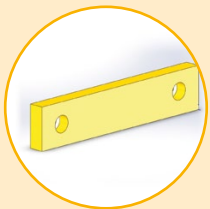
POLYFLEX poate fi furnizată eventual sub formă de sită subțire. În această situație, GIRON preconizează POLYTECH ce va răspunde favorabil așteptărilor dumneavoastră cu un raport calitate-preț mult mai bun.

Este important să se țină cont de granulometria pe care o va primi POLYTECH, ce nu va putea accepta sarcini foarte grele.

GAMA STANDARD

1.6 mm ≤ Ochi ≤ 60 mm
1.5 mm ≤ Grosime ≤ 5 mm

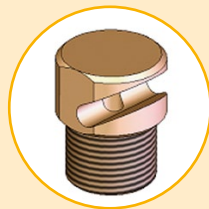
Fabricile GIRON propun în completarea sitelor de cernere, majoritatea accesoriilor din domeniul ciurilorilor:



Plintă de protecție a marginilor din cauciuc sau poliuretan



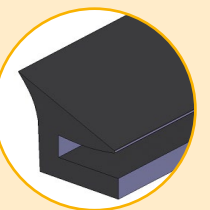
Protecții pentru rampe din poliuretan



Duză de irigare și capăt de îmbinare



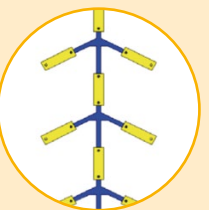
Bavete și folii anti-praf din cauciuc anti-abraziune



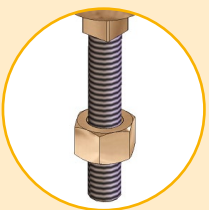
Garnitură cu buze de cauciuc pentru sitele în tensiune longitudinală



Deflectoare pentru ghidajul materialelor pe sitele ciurilorilor



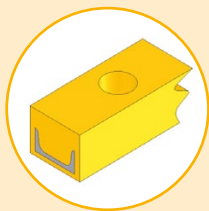
Accesorii de decolmataj (Minge, ghirlandă, brad)



Șuruburi pentru sistemele de tensiune



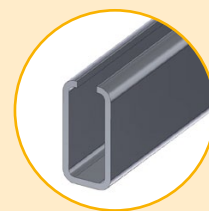
Plinte cu tensiune laterală sau centrală din oțel, îmbrăcate în cauciuc sau poliuretan



Fixare centrală: din oțel, cauciuc sau poliuretan



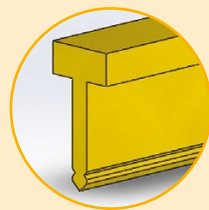
Profil pentru suportul ciurului din cauciuc anti-abraziune



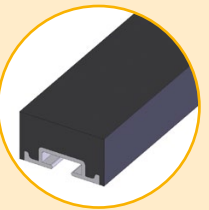
Șină de fixare



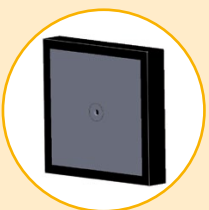
Profil A.M.O. pentru montarea modulului din oțel sau polimixt pe baza MGI



Cheiță pe baza MGI



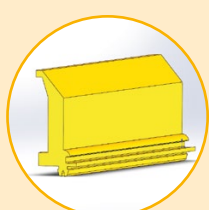
Bare de impact din cauciuc anti-abraziune



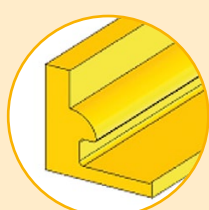
Tăblițe de blindaj din cauciuc sau poliuretan pe sita din oțel cu cap de protecție a piuliței



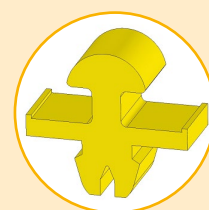
Colț de strângere



Plintă integrată pentru sistemele MGI sau MIG



Bandă de calaj pe baza MIG



Bandă pe baza MIG